

Wochenhausaufgabe:

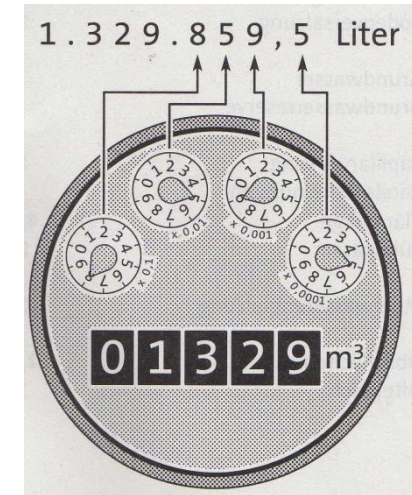
Wasserverbrauch:

Um deinen eigenen Wasserverbrauch pro Tag zu berechnen, musst du die Wasseruhr in deinem Haus täglich zur gleichen Zeit ablesen.

Wie man den Wasserstand in Litern abliest zeigt das Beispiel:

Die Zahl, die die Uhr anzeigt, ist die Angabe in m^3 , $1 m^3$ entspricht 1000l.

Die Hunderter, Zehner und Einer (und auf manchen Uhren auch die Zehntel) kannst du an kleinen kreisenden Zeigern ablesen.



Trage die Werte in die Tabelle ein und berechne den Wasserverbrauch:

Wochentag	Datum	Zählerstand (in l)	Zählerstand Vom Vortag (in l)	Verbrauch (in l)	Personen, die im Haus leben	Verbrauch Pro Person (in l)